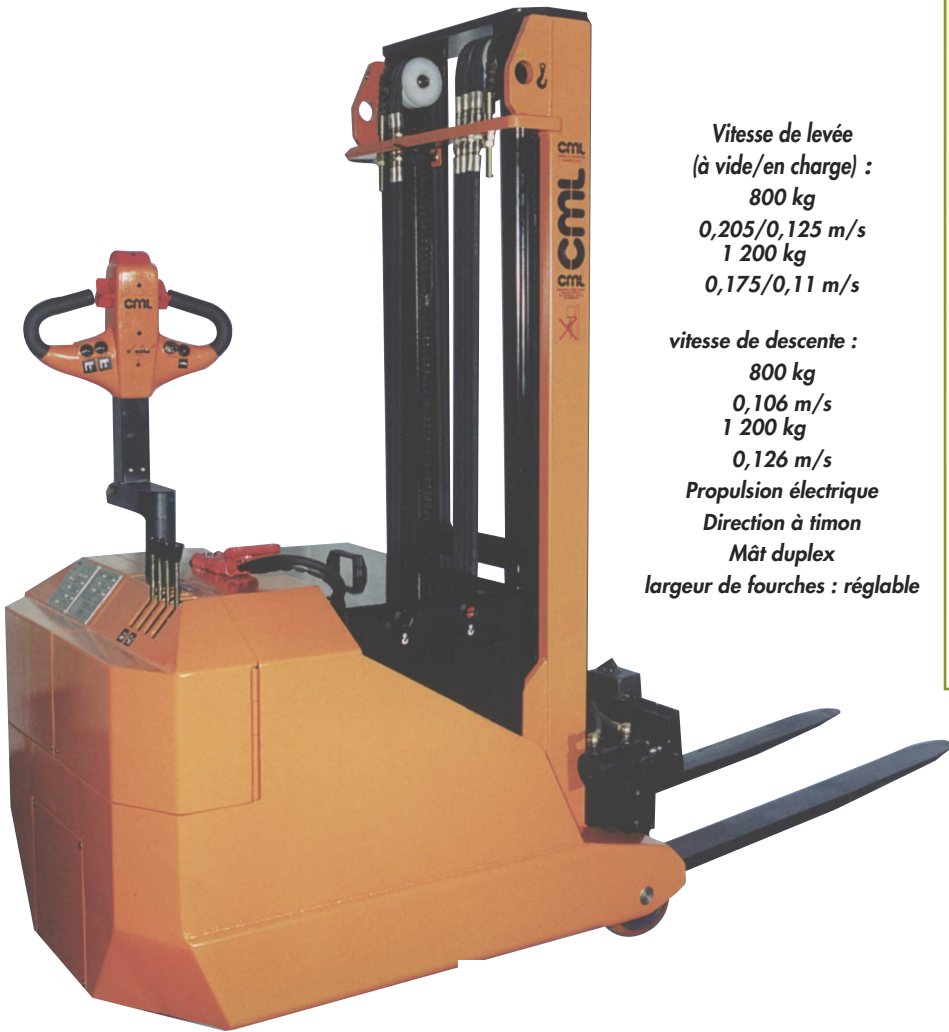


# Chariots électriques à contre-poids de 200 à 1200 kg

## CHARIOTS ÉLECTRIQUES 24 V A CONTRE-POIDS

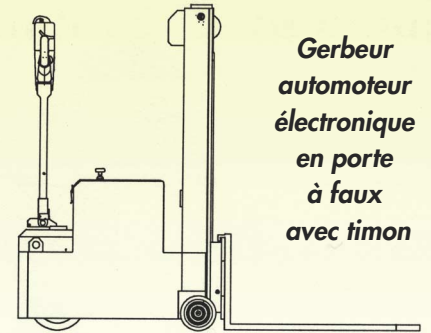


Vitesse de levée  
(à vide/en charge) :  
800 kg  
0,205/0,125 m/s  
1 200 kg  
0,175/0,11 m/s

vitesse de descente :  
800 kg  
0,106 m/s  
1 200 kg  
0,126 m/s

Propulsion électrique  
Direction à timon  
Mât duplex  
largeur de fourches : réglable

## CHARIOTS ÉLECTRIQUES 200 ET 600 KG À CONTRE-POIDS



Gerbeur  
automoteur  
électronique  
en porte  
à faux  
avec timon

Référence	BA 1472 A	BA 1473 A
Prix	6.702,0 #	6.702,0 #
Capacité de charge kg	200	
Hauteur de levée mm	1600	2800
Batterie	24V/118Ah	
Chargeur mm	24V/12A	
<b>Batteries</b>	<b>Référence</b>	<b>Prix</b>
24 V - 118 Ah	BA 1518 A	738,0 ≈

Batteries	Référence	Prix
24 V - 240 Ah	BA 1519 A	2.042,0 ≈
24 V - 320 Ah	BA 1520 A	2.250,0 ≈
24 V - 360 Ah	BA 1521 A	2.562,0 ≈

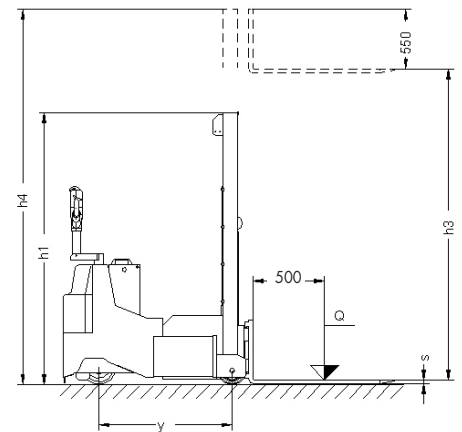
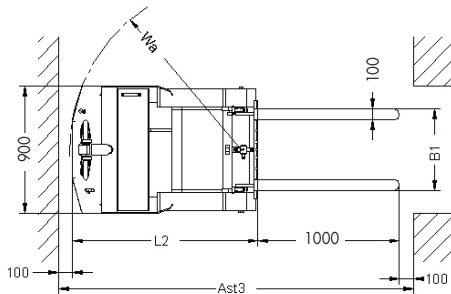
L'installation électronique permet de régler graduellement la vitesse de translation. Le chariot est muni de 2 roues avant (Ø 300 x 70 mm) et d'une roue motrice directionnelle (Ø 260 x 105 mm).

Le revêtement des roues est en Vulkollan. Dans le chariot peuvent être montées des batteries à plaques plates ou tubulaires cuirassées à 24 V.

Le tablier porte-fourches permet une inclinaison de 3° en avant et de 7° en arrière.

Des équipements et des accessoires de tout type peuvent être installés à bord du chariot, qui pourra recevoir aussi une levée libre avec mât duplex ou triplex.

Performances :  
pente maximale franchissable (à vide/en charge) : 10/3 %  
vitesse de déplacement (à vide/en charge) : 5,5/5 km/h



Référence	BA 1474 A	BA 1475 A	BA 1476 A	BA 1192 A	BA 1193 A	BA 1194 A	BA 1522 A	BA 1523 A	BA 1524 A	BA 1196 A	BA 1197 A	BA 1198 A
Prix	8.972,0 #	9.083,0 #	9.194,0 #	12.406,0 #	12.628,0 #	13.292,0 #	13.735,0 #	13.957,0 #	14.622,0 #	15.065,0 #	15.286,0 #	15.951,0 #
Capacités de charge Q	kg	600	600	600	800	800	800	1000	1000	1000	1200	1200
Hauteur de levée	h3 mm	2300	2700	3100	2300	2700	3100	2300	2700	3100	2300	2700
Épaisseur (S)		25	25	25	25	25	25	35	35	35	35	35
Longueur totale sans fourches	B1 mm	1335	1335	1335	1335	1335	1335	1535	1535	1535	1535	1535
Rayon de braquage	Wa	1210	1210	1210	1210	1210	1210	1410	1410	1410	1410	1410
Couloir		2825	2825	2825	2825	2825	2825	3025	3025	3025	3025	3025
Moteur de traction		1	1	1	1	1	1	1	1	1	1	1
Moteur de levée		2/12%	2/12%	2/12%	2/12%	2/12%	2/12%	2,5/12%	2,5/12%	2,5/12%	2,5/12%	2,5/12%
Batterie		Traction	Traction	Traction	Traction	Traction	Traction	Traction	Traction	Traction	Traction	Traction
Batterie (capacité à décharge de 5 h)		24/240	24/240	24/240	24/240	24/240	24/240	24/360	24/320	24/240	24/320	24/360
Hauteur de mât replié	h1 mm	1680	1880	2080	1680	1880	2080	1680	1880	2080	1680	1880
Hauteur de mât déplié	h4 mm	2860	3260	3660	2860	3260	3660	2860	3260	3660	2860	3260